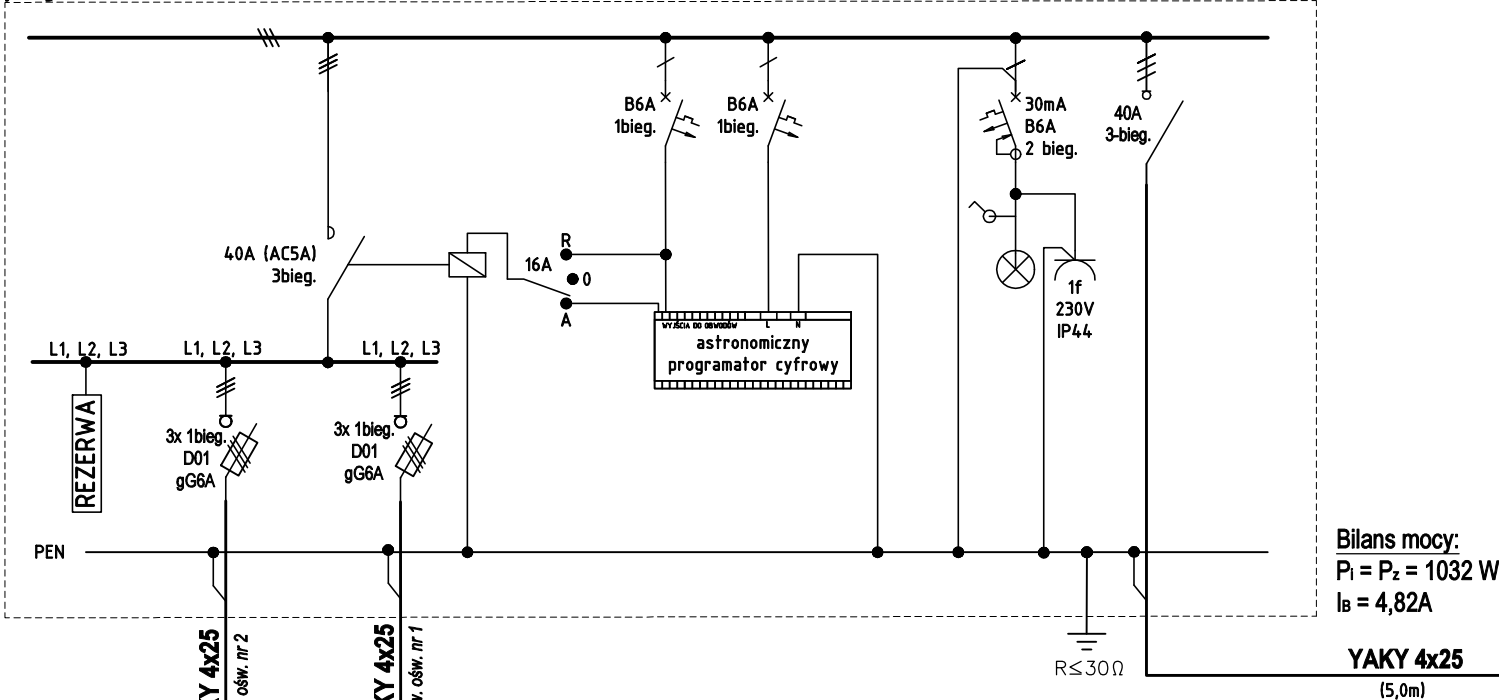


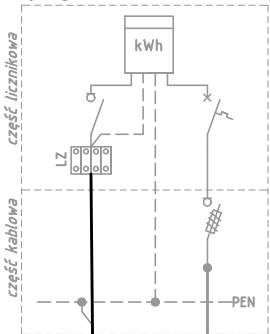
S0

proj. szafa oświetleniowa



ZKP

proj. w zakresie Energa Operator



ochrona przeciwporażeniowa:  
SAMOCZYNNE WYŁĄCZENIE NAPIĘCIA  
URZĄDZENIA W II KL. OCHRONNOŚCI

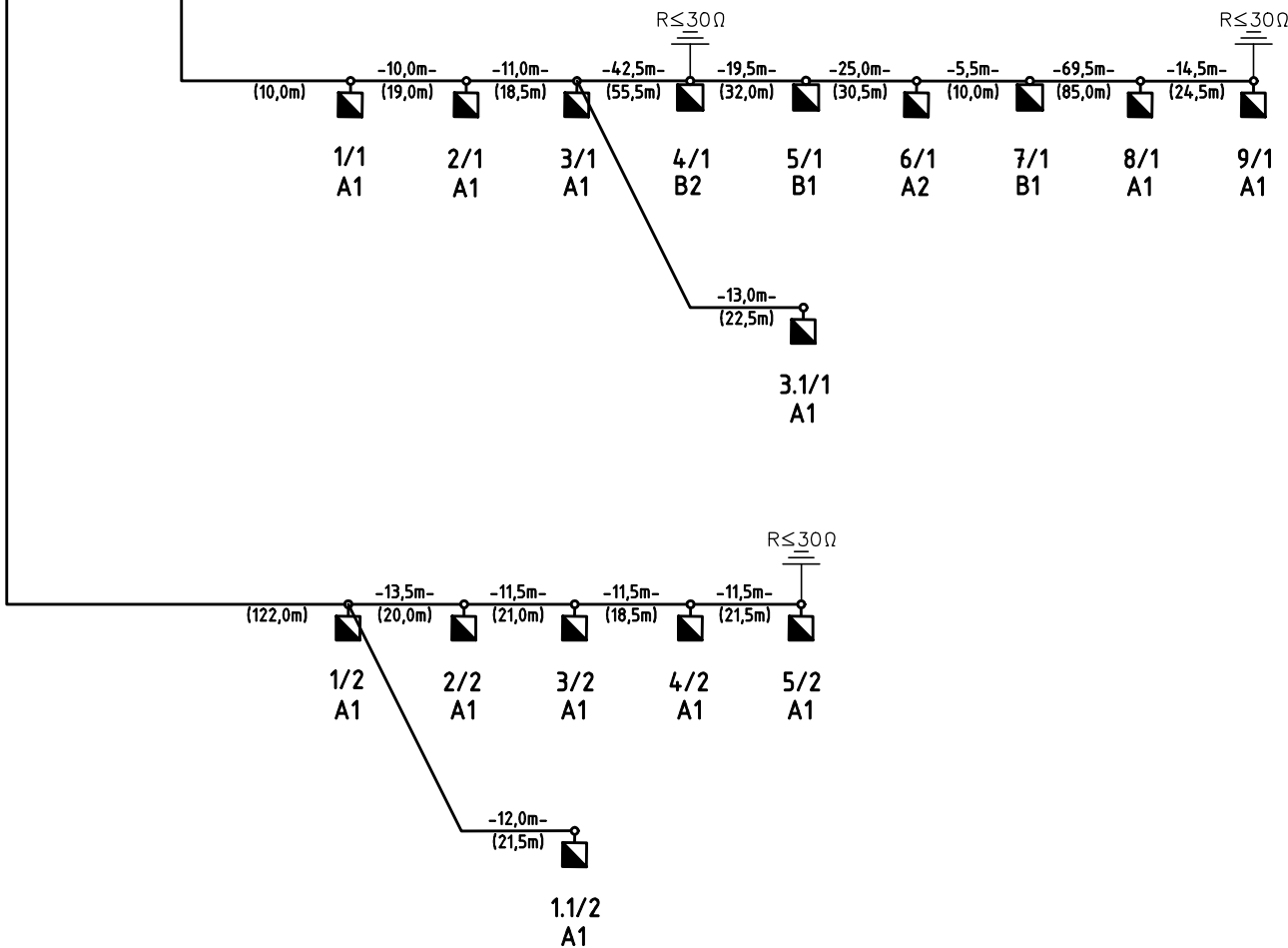
układ sieci:  
TN-C


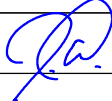
LEGENDA

- B1, B2 proj. oprawa LED 64,5W
- A1, A2 proj. oprawa LED 64,5W
- proj. uziom pionowy (pogrążany)

UWAGI:

1. Równoległe z kablami prowadzić bednarke ocynkowaną Fe/Zn 25x4. Do bednarki przyłączyć wszystkie słupy.



|   |                           |   |   |     |
|---|---------------------------|---|---|-----|
| Jednostka projektowa:   |                           | KFG Sp. z o.o. Sp. k.<br>Biuro Projektów Drogowych  |   |     |
| <div>KFG S.K.</div> <div>BIURO PROJEKTÓW DROGOWYCH</div>  |                           | ul. Ugory 63/2, 61-623 Poznań<br>tel. (61) 821-92-00 fax: (61)821-92-00<br>biuro@kfgsk.pl, www.kfgsk.pl |   |     |
| Zamawiający:  |                           | Generalna Dyrekcja Dróg Krajowych i<br>Autostrad Oddział w Bydgoszczy                                   |   |     |
| <div></div>  |                           | ul. Fordońska 6<br>85-085 Bydgoszcz   |   |     |
| Stadium:  |                           |   |   |     |
| PROJEKT TECHNICZNY  |                           |   |   |     |
| Zamierzenie budowlane:<br>Przebudowa drogi krajowej polegająca na budowie oświetlenia drogowego w ramach zadania „Poprawa BRD na przejściach dla pieszych na DK62 na odc. Radziejów -Skoki, DK67 w m. Lipno, DK91 na odc. Brzoza - Lubień Kujawski” |                           |   |   |     |
| Branża:   |                           |   |   |     |
| ELEKTRYCZNA   |                           |   |   |     |
| Nazwa opracowania: Przebudowa drogi krajowej polegająca na budowie oświetlenia drogowego<br>Przejścia nr 18 DK 67 0+794, nr 19 DK 67 0+850, nr 20 DK 67 0+910, nr 21 DK 67 0+944, nr 22 DK 67 1+060<br>Schemat ideowy                               |                           |   |   |     |
| ZESPÓŁ PROJEKTOWY   |                           |   |   |     |
| funkcja   | imię i nazwisko           | specjalność i nr uprawnień  | podpis  |     |
| PROJEKTANT  | mgr inż. Jakub WRÓBLEWSKI | W SPEC. ELEKTRYCZNEJ BEZ OGR.<br>WKP/0255/POOE/15   |  |     |
| OPRACOWAŁ   | —                         | —   |   |     |
| SPRAWDZIŁ   | —                         | —   |   |     |
| data  | nr zadania                | nr rys.   | faza  | tom |
| 07.2022   | ---                       | E21-2   | PT  | I   |